

# かたつむり

vol.6

院内マガジン

## クジラのはなは どこにあるの？

くわしくはなかをみてね



### 院長のコーナー

#### くるりん

当院のキャラクターに「くるりん」という名前がつけました。キャラクターである「かたつむり」に「名前があつたらいいな」とか「名前を付けてはどうか」と、スタッフから声が上がりました。それはナイスな提案と思い、来院される皆さんから広く名前を募集しました。何と433票もの応募があり、その多さに正直びっくりしました。ついつい笑ってしまうような名前の応募もあり、心和む開票でした。そして審査に審査を重ね、「くるりん」に決まりました。ご応募いただいたすべての方にお礼を申し上げます。今後も皆さん、特にお子さんが参加できるような楽しい企画を考えていきますので、「くるりん」ともどもよろしく願います。

院長 坂井邦充



### リレートーク スタッフ紹介編

森島美恵子（看護師）

勤務歴：10年  
大切なもの：2人の孫

最近、良い影響を与えられる人になりたいと思い、自分を見つめ直し、良いところを増やすよう「自分磨き」をしています。また患者さまにホッとしていただけると心掛けています。待ち遠しい春はもうすぐ。三寒四温の季節ですので、お出かけの際は上着を持ち、身体を冷やさないようにしましょう。

プレゼントがもらえる！

#### ぬり絵参加者募集中

作品はキッズルームとホームページ上に掲載させていただきます。どしどしご応募くださいね！

坂井耳鼻科



今回は「クジラ」だよ！

#### 当院の人気キャラクター かたつむりの名前決定！

433通の応募から選ばれたとってすてきな名前です！  
これからは「くるりん」と呼んでね！



### ぬり絵 発表会

みなさんの作品のごく一部をご紹介します



「クジラはどれくらい長くもぐってられる？」の答え：

**2** 約1時間



ヒトは1回の呼吸(こきゅう)で、肺(はい)の空気(くうき)の15%くらいしか入れかわらないけれど、クジラは80%の空気を入れかえることができるよ。だから深く深く潜るマッコウクジラのばあい、1時間以上、息つぎなしで潜っていらるんだって。

ホームページも見てね！

# はなの3つのはたらき

はなには、ことなる3つのやくわりがあるよ

## 1 くうきをちょうせつ

くうきの「おんど」と「しつど」をちょうせつして、肺（はい）がもっともはたらきやすい状態（じょうたい）にととのえるよ。口で呼吸すると、しつどのちょうせつ効果（こうか）がひくくなるから、できるだけ、はなで呼吸をしようね！

## 2 からだをまもる

はなの粘液（ねんえき）が、くうきちゅうのチリや病原体（びょうげんたい）の侵入（しんにゆう）からまもってくれるよ。「くしゃみ」「はなみず」「はなづまり」も、異物（いぶつ）の侵入をふせぐはたらきがあるんだ。

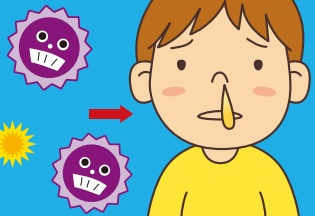
## 3 においのセンサー

はなの奥（おく）には、においを感じる所（ところ）があって、こげたにおい、プロパンガスのにおいなど、危険（きけん）をおしえてくれるよ。おいしく食事（しょくじ）ができるのも、においがあるからなんだよ。

お父さん・お母さんへ

### さらにポイント においの機能をいちじるしく低下させる 副鼻腔炎に要注意。

黄色い鼻水やうみが出る「副鼻腔炎（ふくびくうえん）」。原因はウイルス・細菌に加え、最近では花粉やダストなどによるアレルギーによって発症するケースも増えています。副鼻腔炎になると、においの機能も低下するので、放置せず、きちんと治しましょう。



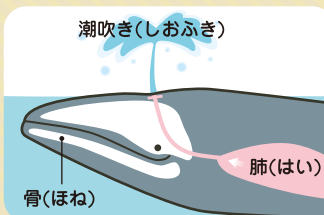
## クジラのはなはどこにあるの？

## 表紙のこたえ

### あたまのうえだよ

# ブワーツと「しおふき」して はなからいきをはくんだ

クジラはヒトとおなじように、肺（はい）で呼吸（こきゆう）をしているよ。だから、海面（かいめん）まであがってきて、息（いき）つぎをしないと、いきていけないんだ。ふんすいみたいにブワーツと潮（しお）をふくのは、あたまのてっぺんにあるはなの穴（あな）から、肺にたまった息（いき）をはきだしているんだよ。そ



してまた、あたらしい空気（くうき）をすいこんで海（うみ）にもぐっていきんだ。はながあたまのうえにあるのは、海面で呼吸しやすくするためなんだって。ラク～に息つぎできるなんて、ちょっとうらやましいね！

## クイズ

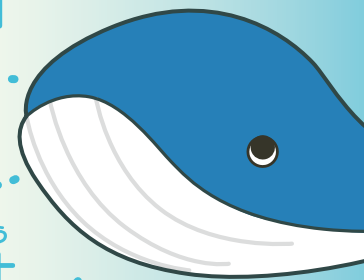
### クジラはどれくらい 長くもぐってられる？

わかるかな？ つぎの3つのなかから答えを選ぼう！

1 やく ぶんかん  
約10分間

2 やく じかん  
約1時間

3 じかんいじょう  
3時間以上



答えは裏表紙をみてね

子どもは1日に約3万回も呼吸しているよ

大人 約2万回

小学生 約3万回

小学生（しょうがくせい）だと、1分間に14回から30回、大人（おとな）だと1分間に12回から20回。1日あたり、なんと約2万～3万回の呼吸をくりかえしているんだよ。