

おりがみコーナー

ペンギンを折って、 水色くるりんをかぞえてね

ペンギンを折って、外側にある水色のくるりんをかぞえよう。
さて、いくつかな？（こたえは裏表紙の下をみてね）

つくりかたはうらをみてね

アドバイス

すこしむずかしいけど、折ってみるとたのしかった♡あたまとシッポは折りめをしっかりつくとキレイにできるよ。がんばって！

梅野 彩香 (医療事務)

院長のコーナー | 動画の時代

YouTubeをはじめとしたネット動画が、私たちの生活に欠かせないものになってきました。今後、当院ではできる限り、病気や治療、検査などを動画で理解していただけるようにと考えています。現時点でも、急性中耳炎や副鼻腔炎などいくつかの解説動画を観ていただけますが、少しずつ種類を増やしていく予定です。ご期待ください！

院長 坂井邦充



病気の解説動画はこちら

なにができる? バルーンアート



貞方 浩美 (看護師)

さいろのバルーンでわかをつくっているよ。さて、なにができるかな？
こたえはホームページをみてね！



リレートーク

山田 玲奈 (医療事務)

勤務歴：6カ月
趣味：ピアノ、フルーツ、食べ歩き

入職して半年経ち、少しずつ仕事にも慣れてきました。最近、趣味で料理教室に通い始めました。今ハマっているのがパン作りで、パンをこねると無心になれるところが好きです。いろんな人と話したり、食べることも大好きなので、料理教室に通ってハッピーです！

スタッフ
紹介編

ぬり絵発表会

みなさんの作品のごく一部をご紹介します



今回は「ネコ」だよ！

プレゼントがもらえる！
ぬり絵参加者募集中

作品はキッズルームとホームページ上に掲載させていただきます。
どしどしご応募くださいね！

坂井耳鼻科 ぬりえ

検索



今回の表紙

ネコがジャンプしてねらっているのは、あれ、くるりん！
くるりんがでんきになっちゃった!?

2020 SPRING

ホームページも見てね！

坂井耳鼻科

検索

www.sakai-jibika.jp
www.kids-sakai-jibika.jp

坂井耳鼻咽喉科 かたつむり 24

かたつむり
役に立つ
みみ・はな・のど
のお話



みみのなかを探検だ!

くるりんのぼうけん

当院のマスコットキャラクター。なまへは、430以上の応募から選ばれたよ!

② みみあか

はやく外にでたいよー!

みみのそうじをまってるの...

いど-したの?!

みみのなかに「かたつむり」があると聞いたくるりんはみみのぼうけんへ出かけたよ! 途中でたくさんのおともだちをみつけたよ!

みみあか 耳垢がたまると、きこえがわるくなったりするよ。みみのおそうじは診察のときにするのが安心だよ。



⑤ 蝸牛

こまたちが大きいた音を脳につたえるのがぼく!

やっとあえたー!

お父さんお母さんへ

耳管から細菌やウイルスが侵入して感染するのが急性中耳炎です。お子さまが「テレビの音を大きくする」「呼んでも返事をしない」ときは中耳炎の疑いが。一旦、治っても繰り返すケースが多いので、きちんと通院を続けましょう。

来ちゃだめ〜!

要注意

つぎは「はな」のぼうけんにでかけるぞ!

① みみのいりぐち

ここがみみのいりぐちか〜!

③ 鼓膜&耳小骨

みみからいれる音を20倍におおきくするぞ!

ドドドッ

すごい! しんどう!

みみのおくにある鼓膜に穴があったり、耳小骨がキズつくと難聴になるから気をつけようね。

④ 耳管

このあなは? どこにつづくのかな?

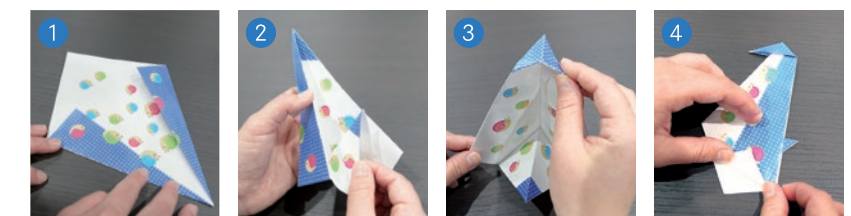
このあなは? どこにつづくのかな?

のどにつづくよ。みみは、のどとつながっているんだ。



つくりかた

破線を切ってね



1 3分の1くらいで2辺を谷折りにします。

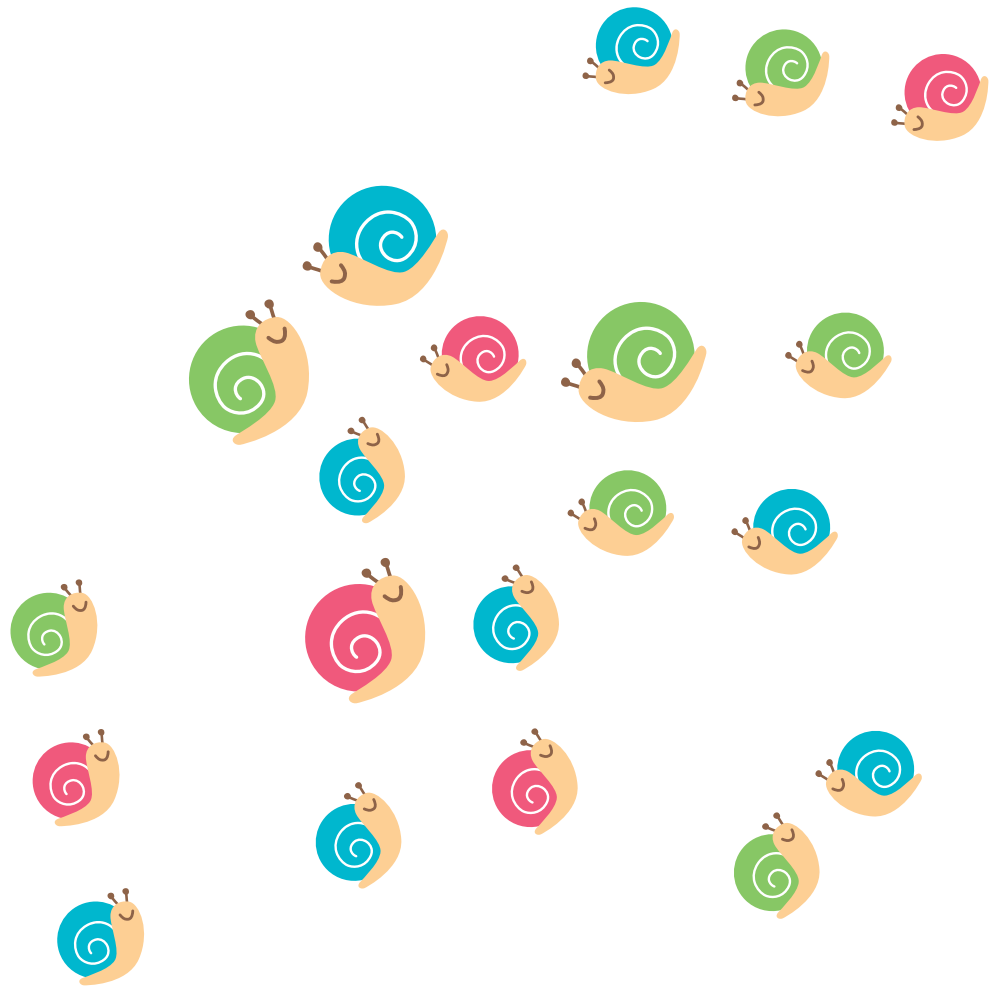
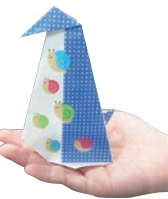
2 シッポを中割り折りにします。

3 あたまを外割り折りにします。

4 あしを谷折りにします。

※先に折りぐせをつけておくと折りやすいよ

できあがり



このみみ、だれのみみ?



人間のみみにそっくりな、けむくじらのくろいみみ。

だれのみみか、わかるかな?



こたえは 2 サル

人間の仲間ではないかと言われているサル。じつは、サルも花粉症にかかるんだって。くしゃみをしたり、なみだをうかべたり、はなみずがとまらなかったり。症状も人間にそっくりらしいよ。いつかサル用の目薬やマスクも登場するかもしれないね。

