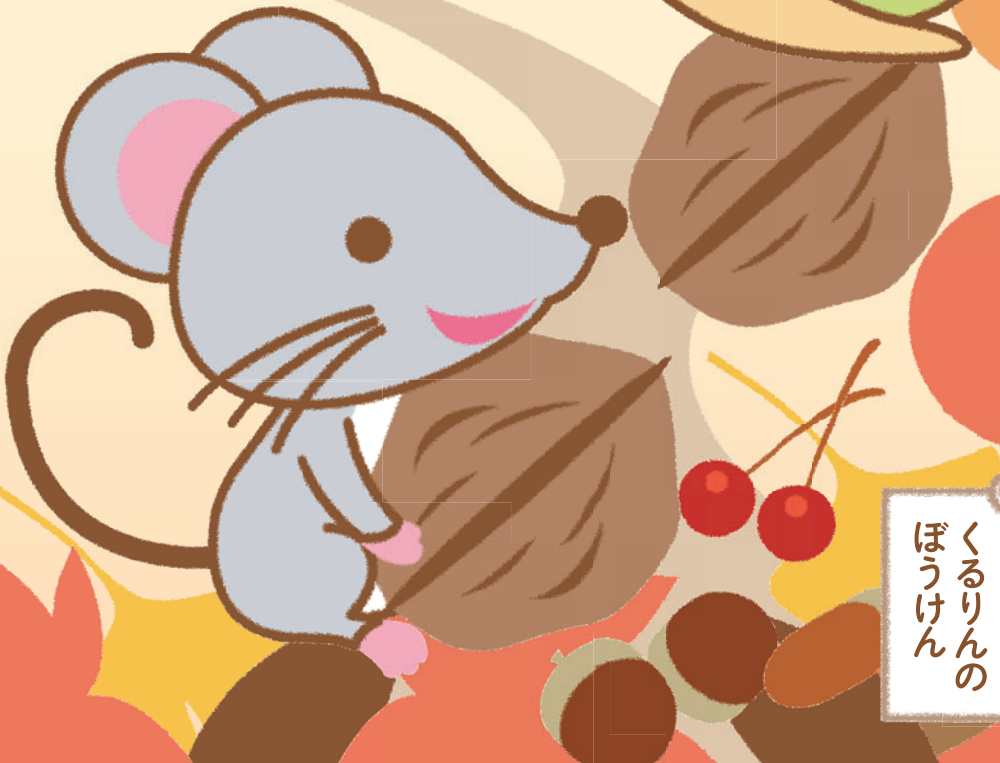


かたつむり vol.23

院内
マガジン

びっくりに
ネズミの
大家族



くるりの
ぼうけん

院長のコーナー | SNSを始めました

時代の流れは速く、いろんなSNSが会社や企業でも活用されるようになりました。10年前には考えられなかった世の中です。当院でも、公式LINEとインスタグラムを開始しました。まだまだ手探り状態ですが、みみ・はな・のどに関することや、当院の情報など、役立つ情報を発信していきますので、ぜひご登録をお願いします！

院長 坂井邦充



LINE@、
インスタグラム
はじめました

お手持ちのスマートフォンのカメラでQRコードを読み取ってください！

NEWS! 8月1日(木)、第3回「キッズニア」開催!

キッズたちがドクターになりきったり、ママを診察したり、4つのブースで病院のお仕事を体験。最後に修了証書を手渡すと、子どもたちも大喜び! 楽しい夏の思い出ができました。



春日井市のマスコットキャラクター、道風(とうふう)くんもあそびにきたよ!

スタッフ紹介編

大橋 千博(看護師) 勤務歴: 3カ月 趣味: 旅行、食べること

リレートーク

今年6月から、看護師として新卒で入職させていただきました。元気に頑張りたいと思いますのでよろしくお願いします!



めり絵発表会

みなさんの作品のご一瞥をご紹介します



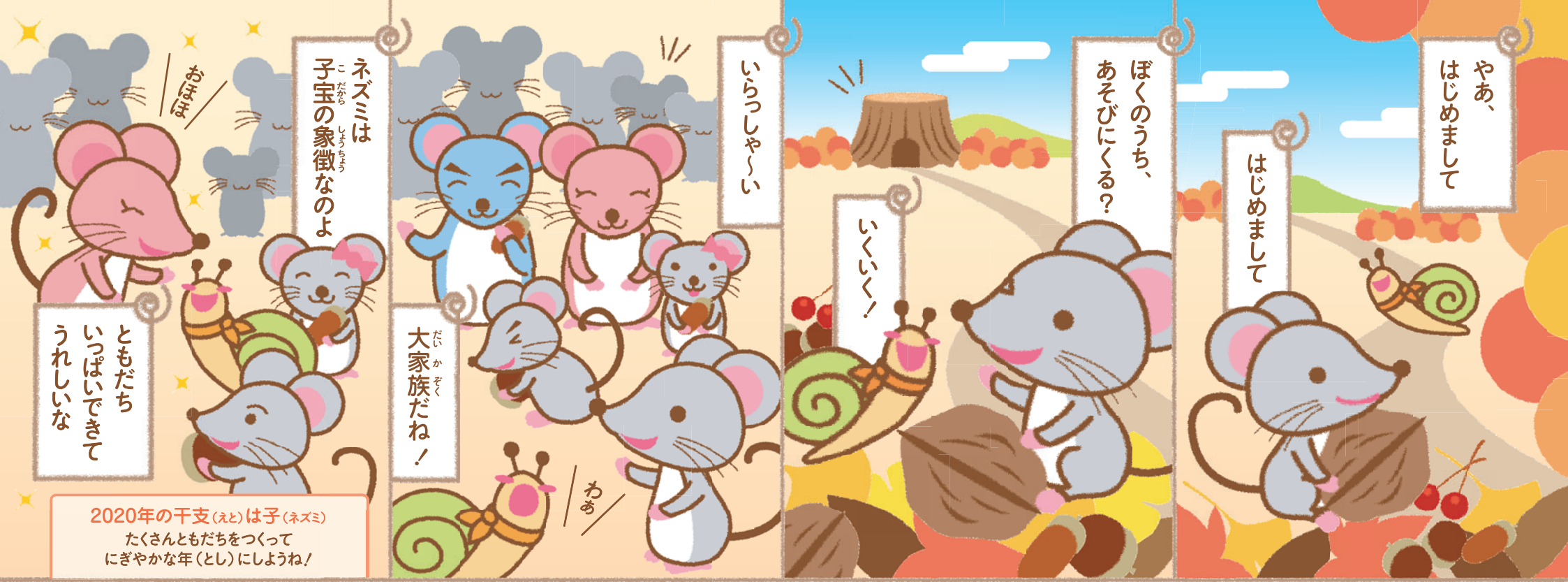
今回は「ネズミ」だよ!

プレゼントがもらえる!
めり絵参加者募集中

作品はキッズルームとホームページ上に掲載させていただきます。どしどしご応募くださいね!

坂井耳鼻科 めりえ

「めり絵」のイラストを「ネズミ」のイラストに差し替えてください。



ネズミは
子宝(こだから)の象徴(しやうちゆう)なのよ

ともだち
いっぱいできて
うれしいな

大家族(だいかぞく)だね!

うんうん

ぼくのうち、
あそびにくる?

はじめまして

やあ、
はじめまして

2020年の干支(えと)は子(ネズミ)
たくさんともだちをつかって
にぎやかな年(とし)にしようね!

お父さん、お母さんへ

くるりんからのアドバイス

今年もインフルエンザに要注意!

今年は例年より発生が早いインフルエンザ。強い感染力を持つインフルエンザは、せきやくしゃみから感染することが多く、重症化しやすいのが特徴です。お子さんは免疫力が低いので、手洗いうがいの徹底、人混みのなかではマスクをするなど、しっかりとした予防を心がけましょう。

マスク

手洗い

うがい

疑わしい症状があれば、
受診しましょう

受診のポイント

発症後すぐ受診しても検査で陽性にならないことがあるため、6時間以上経過してから受診することをおすすめします。48時間以内なら、抗インフルエンザ薬の効果(ウイルスの増殖を抑える)が期待できます。

兄弟(きょうだい)がいっぱい! ネズミは子宝(こだから)の象徴(しやうちゆう)だよ

ネズミはいちどに5~7匹(ひき)の赤(あか)ちゃんを産(う)むことから、子宝の象徴といわれるよ。そんなネズミのじまんは、さきっぽがするどくてつよい歯(は)。ほうっておくと、どんどん伸(の)びていくんだって!



ここでクイズだよ! ネズミがこのんでたべるものってなーんだ?

1 くるみやドングリ

2 とうふ

3 ささの葉

