

# かたつむり

院内  
マガジン

vol.12

フクロウの  
みみは  
左右が  
違う？



ぼく  
るり  
んの  
うけ  
ん

## 院長のコーナー | 開院15周年!

当院は、昨年の11月で開院15周年を迎えました。いろいろな方に支えられて、15年という年月を刻むことができました。改めて感謝の気持ちでいっぱいです。医療現場も時代とともに刻々と変化しています。情熱と工夫をもってすれば、どんな変化にも対応できると私は考えています。そして、来院された方に「ここに来て

よかった」と思っていただけの医院づくりを、今後もスタッフとともに続けていきます。15周年を迎えた院長の決意表明でした。

院長 坂井邦充



### リレートーク

スタッフ  
紹介編

西村千世理(看護師)

勤務歴：1年 趣味：雑貨&Cafeめぐり、読書

患者さまから「ありがとう」と言われると、心がほんわりとあたたまる私です。院内がどんなに忙しくても、笑顔と思いやりを持つことを心がけています。3児の母ですが、休日には、Cafeに行ったり、読書や音楽を楽しんだり、最近はスムージーづくりにはまったりと、プライベートも充実して過ごしています。

今回は「フクロウ」だよ!

プレゼントが  
もらえる!  
ぬり絵参加者  
募集中

作品はキッズルームとホームページ上に掲載させていただきます。どしどしご応募くださいね!

坂井耳鼻科 ぬりえ

検索



## ぬり絵 発表会

みなさんの作品の  
ごく一部をご紹介します



「だれの耳(みみ)かな?」の答え:

- ①キリン
- ②ゾウ
- ③ヒト
- ④ライオン
- ⑤カンガルー

動物(どうぶつ)によって、耳のカタチがずいぶん違(ちが)うんだね! 今度(こんど)、動物園(どうぶつえん)に行(い)ったら、耳を比(くら)べてみると面白(おもしろ)いかも!

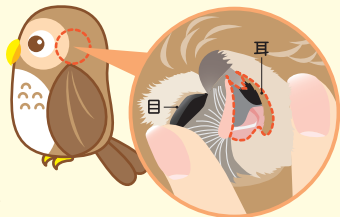
2016 SPRING

ホームページも見てね! [www.sakai-jibika.jp](http://www.sakai-jibika.jp) [www.kids-sakai-jibika.jp](http://www.kids-sakai-jibika.jp)

# 1 獲物(えもの)が正確(せいかく)にわかる、フクロウの耳(みみ)

フクロウが暗闇(くらやみ)でも獲物を見(み)つけるのは、小(ちい)さな音(おと)でも正確(せいかく)に位置(いち)をキャッチできる、リっぱな耳のおかげ。ふわふわの羽毛(うもう)のなかに、大(おお)きな耳の穴(あな)が隠(かく)されているよ。

羽毛(うもう)を指(ゆび)でかき分(わ)けると…



※フクロウの種類(しゅるい)によっては、耳が左右対称(さゆうたいしょう)の場合(ばあい)もあります。

ここでクイズだよ!

だれの耳かな?

上(うえ)と下(した)を線(せん)で結(むす)んでみよう!

1



ヒト

2



カンガルー

3



キリン

4



ライオン

5



ゾウ

← こたえは裏(うら)をみてね

お父さん、お母さんへ



くるりんからのアドバイス

かゆいよ〜



耳も花粉症にかかります!

花粉症の症状(しやうじやう)という、目のかゆみ、鼻水が代表的ですが、じつは「耳がかゆくなる」というケースも少なくありません。そもそも、鼻、のど、耳は体内でつながっており、鼻や口から侵入した花粉が、耳管という器官を通して耳の奥にたどりつくこともあります。かゆみが続くようなら、お気軽にご相談ください。



どうして、ここにいて分かったの?

やあ、くるりん

獲物(えもの)だ!!

ぼくは両耳(りょうみみ)の高さ(たかさ)が違うんだ。音(おと)のズレで正確(せいかく)な位置(いち)が分かるんだよ。

フクロウさん、カッパ〜

「え〜」