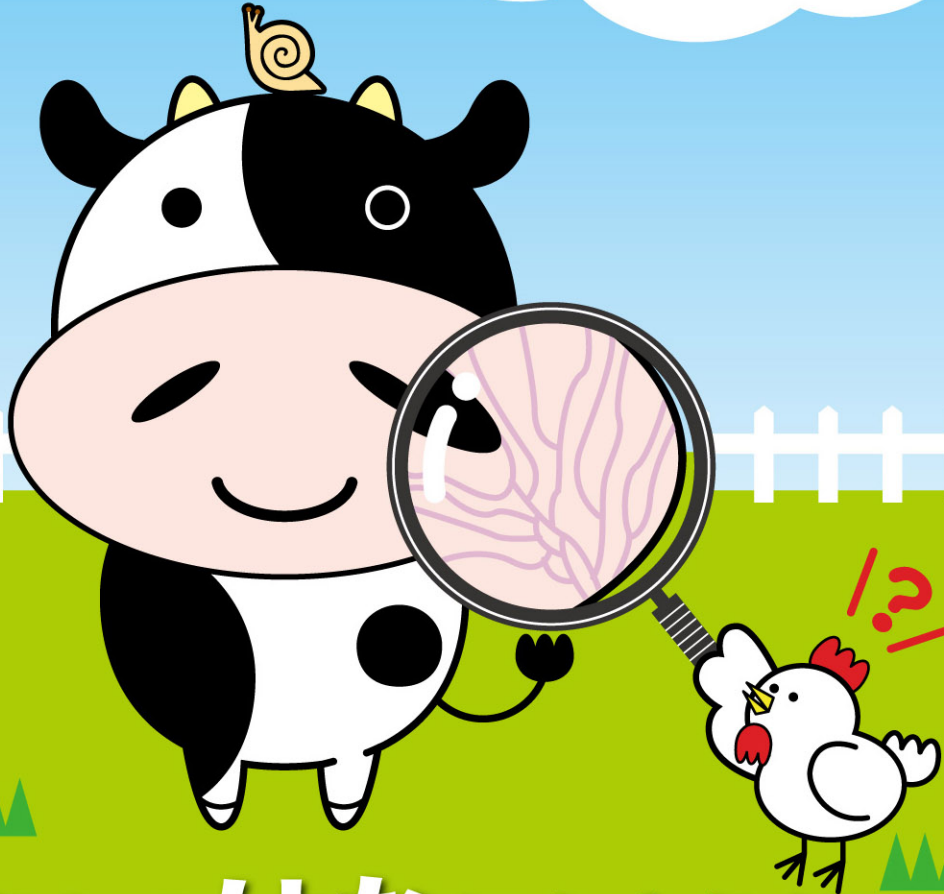


vol.1

役に立つみみ・はな・のどのお話

# かたつむり

院内マガジン



## うしのはなにもようがあるのはなぜ？

くわしくはなかをみてね

坂井耳鼻咽喉科

## みみ はな のど なんでも相談会

病気や治療に関するご質問に  
ドクターがお応えします。

今回のテーマ

### 【滲出性中耳炎】

膜の奥（裏側）の小さな空間に水のような液体がたまってしまふ病気がです。子どもと高齢者に多くみられ、子どもでは鼻かぜをきっかけに発症することが多く、また高齢者では加齢に伴う耳の機能低下が原因となります。痛みを伴う急性中耳炎とは違い、聞こえの低下や耳の詰まりが主な症状です。



ご質問をお待ちしております。  
受付に記入用紙がございますので、お気軽にお声かけください。

ほとんどのお子さんが、からだの成長とともに中耳炎は治っていきます。お子さんによっては、治るまでに数ヶ月から数年かかる場合もありますが、たとえ時間がかかっても治っていく病気であることをご理解ください。この病気は悪化するのと聞こえが悪くなりますので、定期的な通院治療が必要となります。なお、治療方法や治療方針は病状に応じて変わります。「滲出性中耳炎（Q&A付き）」の当院オリジナルのリーフレットもご用意しておりますので、ご入用の方はお声をおかけください。

Q 4歳の息子が発症し、もう6ヶ月が経過。しっかりと治るのでしょうか。

A

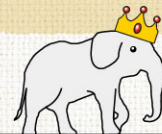
### 院長先生のごあいさつ



#### 院内マガジンを発刊しました

この度、新しく院内マガジンを発刊することになりました。お子さまから大人まで、絵本のように楽しみながら学べる内容にしていきたいと思っております。どうぞよろしくお願いいたします。ご意見、ご感想もおまちしております。

院長 坂井邦充



「にょいの王様」の答え：

1位 Bゾウ、2位 Dクマ、3位 A イヌ・C ブタ、5位 E 人間

### リレートーク スタッフ紹介編



山田愛子（受付）

勤務歴：2年  
趣味：雑貨屋めぐり

初診の患者さまには、問診票の記入方法や診察までの流れ、次回の予約方法などを、ていねいにわかりやすく説明するよう心がけています。プライベートでは夏に出産をひかえ、健康への意識がますます高まりそうです！

プレゼントがもらえる！ 今季は「うし君」だよ！

#### ぬり絵参加者募集中

作品はキッズルームとホームページ上に掲載させていただきます。どしどし応募くださいね！



ホームページも見てね！

坂井耳鼻科

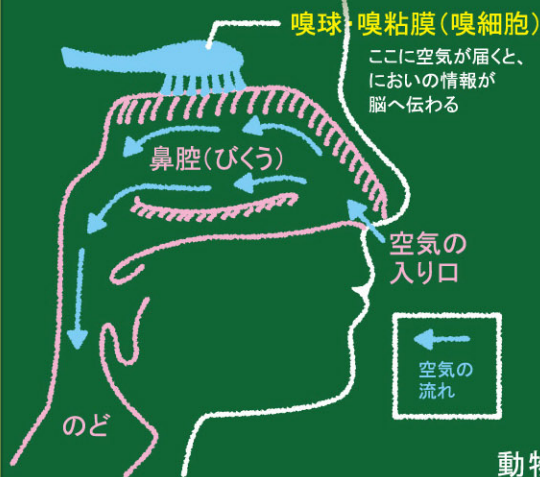
検索

www.sakai-jibika.jp www.kids-sakai-jibika.jp



# においのふしぎについて知ろう！

はなの奥には、においの情報を脳に伝える嗅細胞（きゅうさいぼう）というのがあるよ。この細胞の数によって、においの王様が決まるんだ！



人間のはなには、約500万個の嗅細胞（きゅうさいぼう）があるよ。ところが、はなづまりになると細胞に空気が届かなくなり、においがわからなくなる。はな風邪や蓄膿症（ちくのうしょう）も嗅細胞（きゅうさいぼう）のはたらきを邪魔（じゃま）するんだ。

動物は、ふだんかいだことのないにおいにとっても敏感（びんかん）。食べものがくさっていたり、身体に悪いものを手にしたときに、見た目ではわからなくても、においで気づくことができるんだ！においを感じるはなは、命をまもる毒（どく）ガスセンサーともいえるね！



## さらにワンポイント

**はな毛が大活躍！くち呼吸よりも、はな呼吸を！**

はなで呼吸（こきゅう）すると、はな毛が空気中のホコリをキャッチしてくれるよ。くち呼吸の場合、悪い菌が身体に入り込んでしまい病気になることもあるんだ。乾燥（かんそう）した空気をちょうどよい湿度（しつど）にかえるのも、はなの働きなんだよ。

# 今号は はな 特集



## 表紙の答え

牛のはなのシワは 1頭ずつちがうんだよ。見分けるときの目印になるんだ。

人間の手には指紋（しもん）があるよね。同じように牛のはなにも鼻紋（びもん）があるんだ。1頭ずつ模様（もよう）がちがっていて、しかも一生そのかたちは変わらないんだって！群れのなかにも、はなのシワを見ればどの牛か見分けがつくんだよ。



ためになったモ～



## においの王様は、だ～れだ？

答えは裏表紙に ヒントは左ページにあるよ

 ワンワン	 パオーン	 グーブー	 ガオー?!	 はっくしゅん!
<b>A</b> 身近な動物だね	<b>B</b> 長いはなだよ	<b>C</b> キレイ好き	<b>D</b> 冬眠するよ	<b>E</b> アレルギー!?

 <b>1</b>	 <b>2</b>	 <b>3</b>	 <b>4</b>	 <b>5</b>
---	---	---	---	---

何の動物かわかるかな？上と下を線でむすんだら、嗅覚（きゅうかく）のすぐれている動物順にならべてね。